

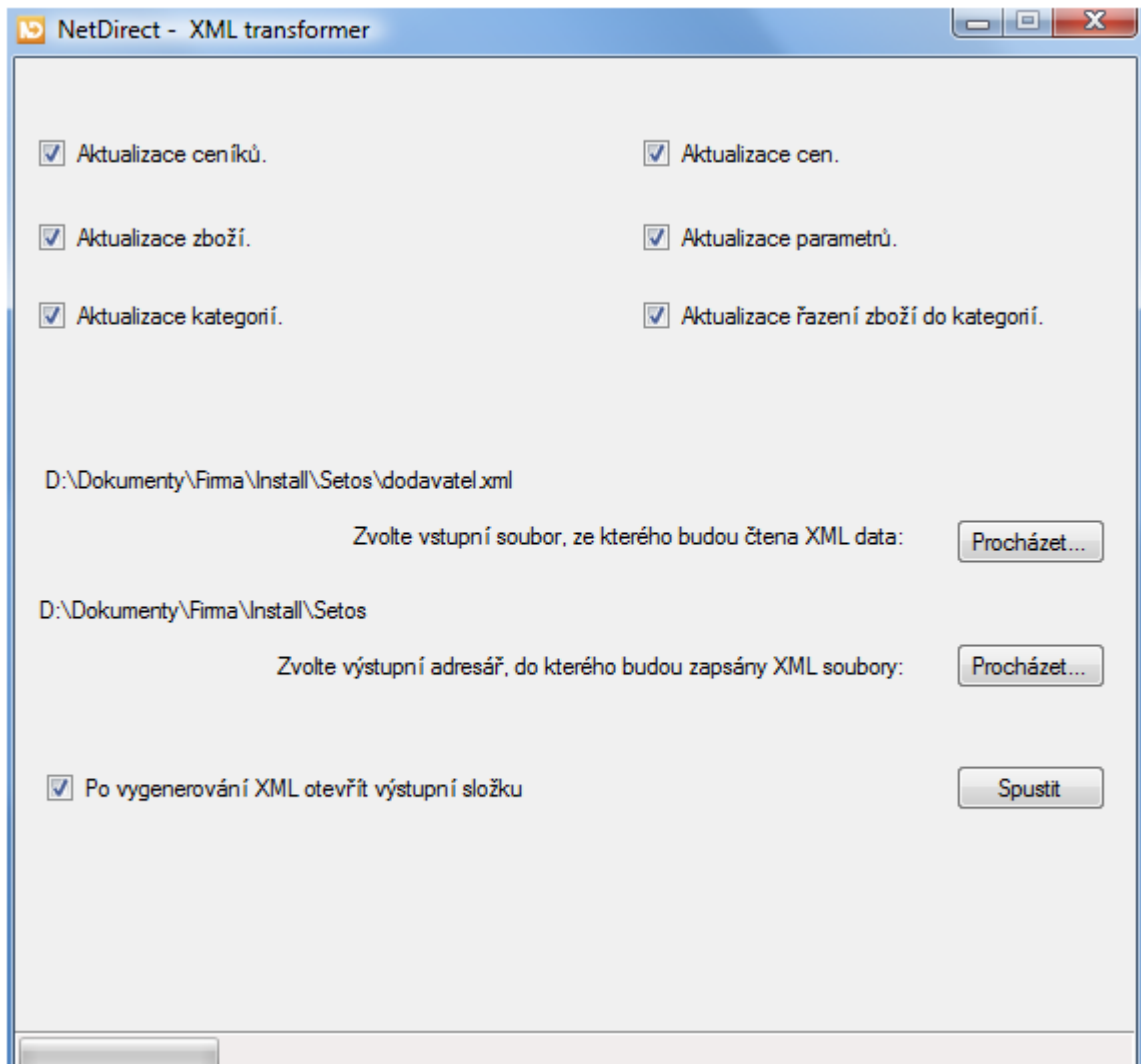
Import dat ze systému SETOS na e-shopy FASTCENTRIK

Manuál

1. Stáhněte si soubor z URL adresy ze stránek SETOSu (např. <http://www.setos.cz/upload/xml/odberatel.xml>) a uložte na lokální disk svého počítače.
2. Spusťte aplikaci xmlTransformer.exe.
3. V případě, že nemáte zájem aktualizovat data, zrušte checkbox u jednotlivých typů importů:
 - a. Kategorie
 - b. Zboží
 - c. Zařazení zboží do kategorií
 - d. Ceníky
 - e. Ceny
 - f. Parametry

V takovémto případě se budou pouze vkládat nové hodnoty.

4. Do aplikace zadejte cestu k uloženému souboru (např. dodavatel.xml) a adresář, kam se mají ukládat vygenerované XML soubory.
5. Zatrhněte položku „Po vygenerování XML otevřít výstupní složku“ a stiskněte tlačítko „Spustit“



6. Do Vámi zvoleného adresáře se uloží všechny potřebné soubory pro import dat do e-shopu:
 - a. ceniky.xml
 - b. ceny.xml
 - c. kategorie.xml
 - d. kategorieZbozi.xml
 - e. parametry.xml
 - f. zbozi.xml
7. Soubory uložte přes FTP do adresáře /Files/Import Vašeho e-shopu a postupujte dále dle manuálu FastCentriku.